



VILGAX 10 ATTACKS

BEN 10 ALIEN FORCE™

EVERYONE 10+
ENFANTS ET ADULTES 10+

E
10+
CONTENT RATED BY
CONTENU ÉVALUÉ PAR
ESRB

INSTRUCTION BOOKLET
LIVRET D'INSTRUCTION

CN
CARTOON NETWORK


D3PUBLISHER

⚠ WARNING: PHOTSENSITIVITY/EPILEPSY/SEIZURES

READ BEFORE USING YOUR PLAYSTATION®2 COMPUTER ENTERTAINMENT SYSTEM.

A very small percentage of individuals may experience epileptic seizures or blackouts when exposed to certain light patterns or flashing lights. Exposure to certain patterns or backgrounds on a television screen or when playing video games may trigger epileptic seizures or blackouts in these individuals. These conditions may trigger previously undetected epileptic symptoms or seizures in persons who have no history of prior seizures or epilepsy. If you, or anyone in your family, has an epileptic condition or has had seizures of any kind, consult your physician before playing. IMMEDIATELY DISCONTINUE use and consult your physician before resuming gameplay if you or your child experience any of the following health problems or symptoms:

- dizziness
- altered vision
- eye or muscle twitches
- loss of awareness
- disorientation
- seizures
- any involuntary movement or convulsion

RESUME GAMEPLAY ONLY ON APPROVAL OF YOUR PHYSICIAN.

Use and handling of video games to reduce the likelihood of a seizure

- Use in a well-lit area and keep as far away as possible from the television screen.
 - Avoid large screen televisions. Use the smallest television screen available.
 - Avoid prolonged use of the PlayStation®2 system. Take a 15-minute break during each hour of play.
 - Avoid playing when you are tired or need sleep.
-

Stop using the system immediately if you experience any of the following symptoms: lightheadedness, nausea, or a sensation similar to motion sickness; discomfort or pain in the eyes, ears, hands, arms, or any other part of the body. If the condition persists, consult a doctor.

WARNING TO OWNERS OF PROJECTION TELEVISIONS:

Do not connect your PlayStation®2 system to a projection TV without first consulting the user manual for your projection TV, unless it is of the LCD type. Otherwise, it may permanently damage your TV screen.

HANDLING YOUR PLAYSTATION®2 FORMAT DISC:

- This disc is intended for use only with PlayStation®2 consoles with the NTSC U/C designation.
- Do not bend it, crush it or submerge it in liquids.
- Do not leave it in direct sunlight or near a radiator or other source of heat.
- Be sure to take an occasional rest break during extended play.
- Keep this compact disc clean. Always hold the disc by the edges and keep it in its protective case when not in use. Clean the disc with a lint-free, soft, dry cloth, wiping in straight lines from center to outer edge. Never use solvents or abrasive cleaners.

Table of Contents

Customer Support	1
Getting Started	2
Game Screen.....	2
Saving Your Game	2
Starting Up.....	3
Game Controls	3
Limited Warranty	9

Customer Support

Website: www.d3publisher.us

Phone: (480) 517-4900 Monday – Friday 8am-5pm MST (Arizona)

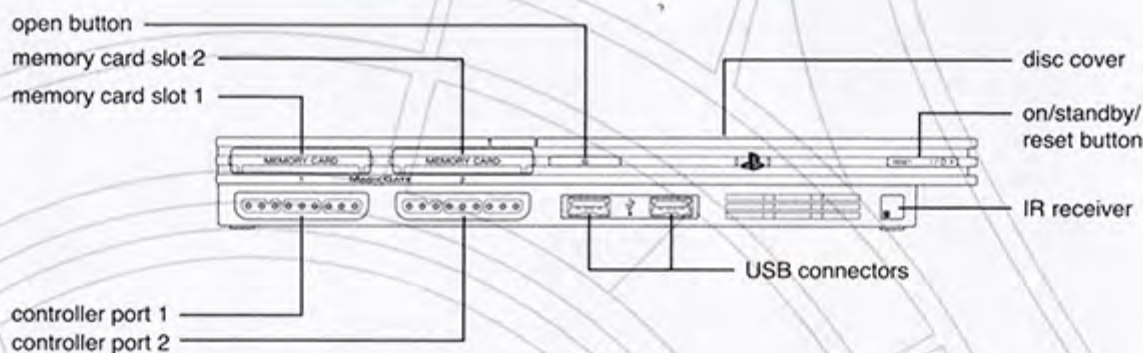
Email: support@d3p.us

CARTOON NETWORK, BEN 10 ALIEN FORCE, the logos and all related characters and elements are trademarks of and © Cartoon Network (s09)

Game and Software ©2009 D3 Inc. Published exclusively by D3Publisher or its affiliates worldwide. D3Publisher and its logo are trademarks or registered trademarks of D3Publisher of America, Inc. or its affiliates. Developed by Papaya Studio. Papaya Studio Corporation, Papaya Engine V8 and their logos are trademarks of Papaya Studio Corporation. All rights reserved. All other trademarks and trade names are properties of their respective owners. BEN 10 ALIEN FORCE uses Havok®. ©Copyright 2009. Havok.com Inc. (or its licensors). All Rights Reserved. See www.havok.com for details.



GETTING STARTED

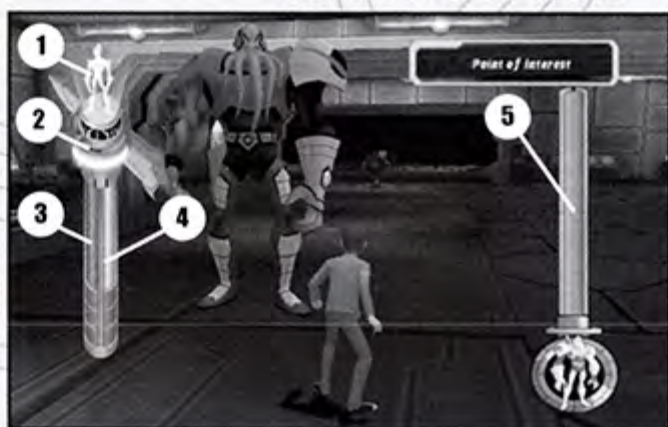


Set up your PlayStation®2 computer entertainment system according to the instructions supplied with your system. Check that the system is turned on (the on/standby indicator is green). Insert the **BEN 10 ALIEN FORCE™: Vilgax Attacks** disc in the system with the label side facing up. Attach game controllers and other peripherals as appropriate. Follow the on-screen instructions and refer to this manual for information on using the software.

Memory Card (8MB)(for PlayStation®2)

To save game settings and progress, insert a memory card (8MB)(for PlayStation®2) into MEMORY CARD slot 1 of your PlayStation®2 system. You can load saved game data from the same memory card or any memory card (8MB)(for PlayStation®2) containing previously saved games.

Game Screen



- 1 - Alien Forms
- 2 - Omnitrix Experience
- 3 - Health Bar
- 4 - Omnitrix Energy
- 5 - Boss Health

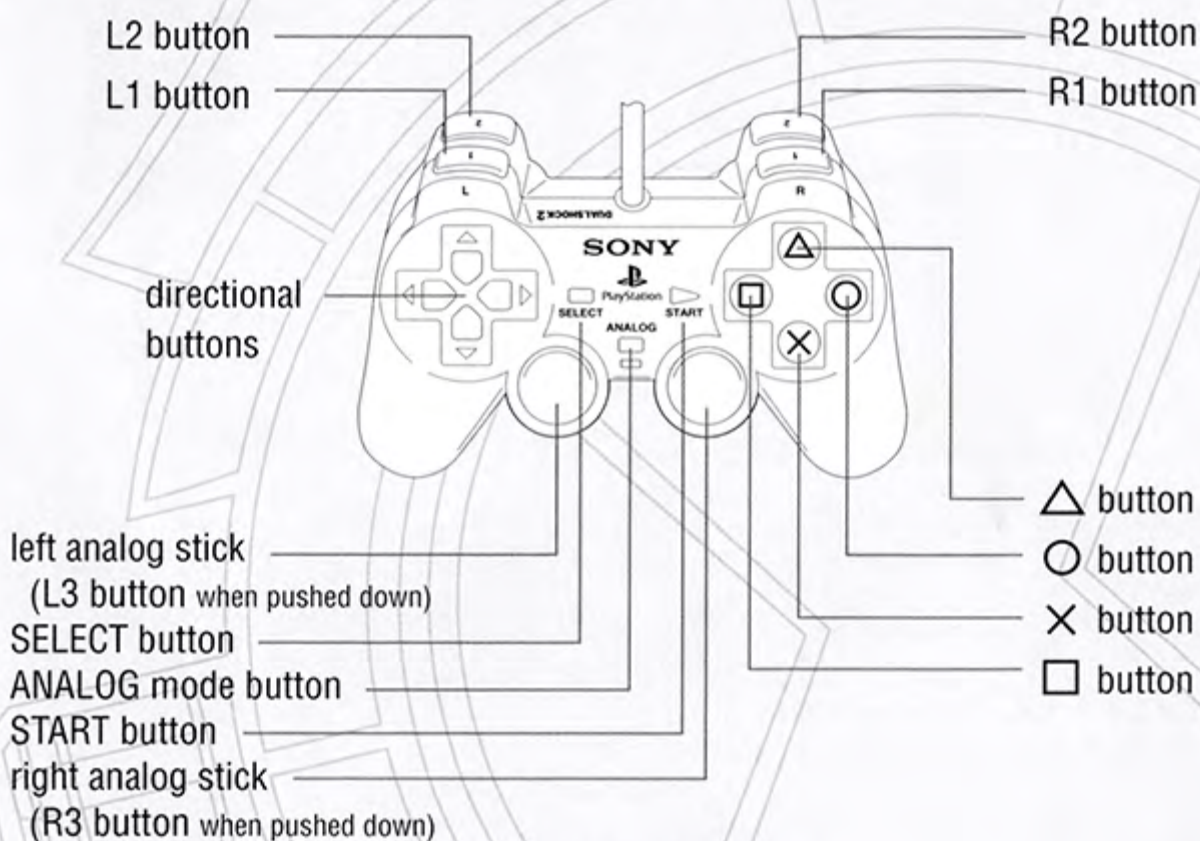
Saving Your Game

BEN 10 ALIEN FORCE™: Vilgax Attacks has an auto-saving feature that will automatically save your game after you complete a level. You will need 606Kb of free space on your Memory Card in order to save your game.

The game automatically saves when you complete a level. If you quit a level that you have not completed, your progress through the level will not be saved; however, all collectibles, experience, and abilities that you gained when you quit a level will be saved.

STARTING UP

DUALSHOCK®2 ANALOG CONTROLLER CONFIGURATIONS



Game Controls

Controls	Actions
left analog stick	Navigate Menus / Move
right analog stick	Move the Camera
X button	Jump / Select
○ button	Block / Interact Activate shield (in the mini game)
■ button	Light Attack Shoot (in the mini game)
△ button	Heavy Attack / Back
L1 button	Cycles the Omnitrix to the right
L2 button	Centers the camera behind Ben Skip game (in the mini game)
R1 button	Cycles the Omnitrix to the left
R2 button	Special Attack Missile (in the mini game)
START button	Pause Game
R3 button	Activate the Omnitrix to change aliens

⚠️ AVERTISSEMENT: RISQUES DE CRISE D'ÉPILEPSIE PHOTOSENSIBLE

À LIRE AVANT D'UTILISER VOTRE SYSTÈME PLAYSTATION®2.

Un très faible pourcentage d'individus est susceptible de faire des crises d'épilepsie ou de subir des pertes de conscience lors du visionnement de certains jeux ou clignotements de lumière. Ces individus peuvent également être victime de crises d'épilepsie ou de pertes de conscience lorsqu'ils regardent certaines images télévisées ou lorsqu'ils jouent à certains jeux vidéo. Ces phénomènes peuvent révéler des symptômes épileptiques chez des personnes n'ayant aucun historique d'épilepsie. Si vous ou un membre de votre famille avez déjà présenté des symptômes liés à l'épilepsie (crises ou pertes de conscience), consultez un médecin avant de jouer à ce jeu. **CESSER IMMÉDIATEMENT DE JOUER** et consultez un médecin si vous ou votre enfant ressent un des symptômes ou problèmes de santé suivants :

- vertiges • désorientation
- trouble de vision • convulsions
- un tic musculaire ou visuel • mouvement ou convulsion involontaires
- perte de conscience

NE RECOMMENCEZ À JOUER QU'APRÈS AUTORISATION DE VOTRE MÉDECIN.

Comment utiliser et manipuler les jeux vidéo pour réduire les risques de crises

- Jouez dans un endroit bien éclairé et restez à une distance raisonnable de l'écran de télévision.
- Évitez les larges écrans de télévision. Utilisez le plus petit écran de télévision possible.
- Évitez toute utilisation prolongée de votre système de PlayStation®2. Prenez une pause de 15 minutes pour chaque heure de jeu.
- Évitez de jouer lorsque vous êtes fatigué ou si vous avez besoin de sommeil.

Cessez d'utiliser le système immédiatement si vous ressentez l'un des symptômes suivants: étourdissements, nausées, ou une sensation similaire au mal des transports; inconfort ou douleur dans les yeux, oreilles, mains, bras ou tout autre partie du corps. Si la condition persiste, consultez un médecin.

AVERTISSEMENT AUX PROPRIÉTAIRES DE TÉLÉVISIONS À PROJECTION:

Ne branchez pas votre système PlayStation®2 sur un téléviseur à projection avant d'avoir consulté le manuel d'utilisateur de votre télévision, sauf si elle est de type LCD, sinon, cela pourrait apparemment endommager l'écran de votre téléviseur.

MANIPULATION DU DISQUE POUR FORMATTER VOTRE PLAYSTATION®2:

- Ce disque devrait être utilisé avec les consoles PlayStation®2 portant la désignation NTSC U/C.
- Ne pas le plier, le broyer ou l'immerger dans des liquides.
- Ne pas le laisser sous les rayons du soleil ou proche d'un chauffage ou de toute autre source de chaleur.
- Soyez certain de vous accorder une pause occasionnelle durant des périodes de jeu étendues.
- Maintenez ce disque compact propre. Tenez toujours le disque par les bords et conservez-le dans son boîtier protecteur lorsque vous ne l'utilisez pas. Nettoyez le disque avec un linge, sec, doux et ne contenant pas de ouate en frottant en lignes droites du centre vers les côtés. N'utilisez jamais de dissolvants ou de nettoyeurs abrasifs.

Table des matières

Service clientèle	5
Pour commencer	6
Écran de jeu	6
Sauvegarder	6
Contrôles Pour Le Jeu	7
Commandes	7
Garantie limitée	9

Service clientèle

Site web: www.d3publisher.us

Téléphone: (480) 517-4900, Du lundi au vendredi, 8h – 17h MST (Arizona)

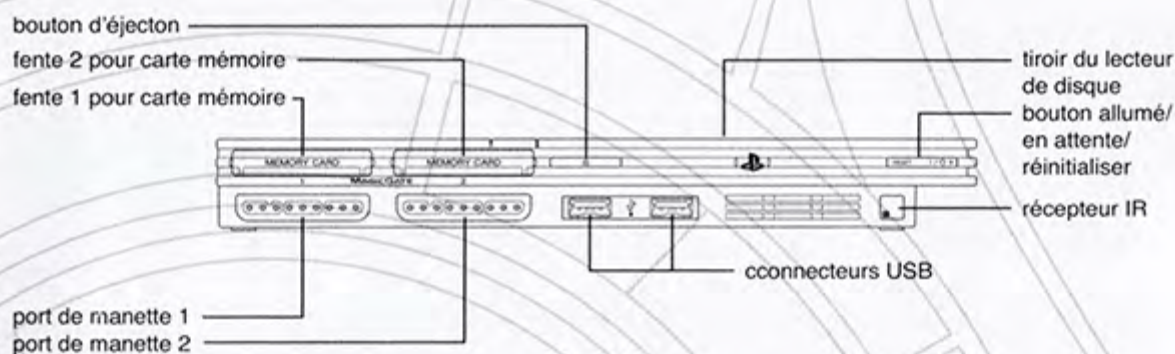
E-mail: support@d3p.us

CARTOON NETWORK, BEN 10 ALIEN FORCE, les logos et tous les personnages et éléments associés sont des marques de commerce de © Cartoon Network. (s09)

Jeu et programme ©2009 D3 Inc. Publié exclusivement par D3Publisher ou ses filiales à travers le monde. D3Publisher et son logo sont des marques de commerce de D3Publisher of America, Inc. Développé par Papaya Studio Corporation. Papaya Studio Corporation, Papaya Engine V8, et ses logos sont des marques déposées de Papaya Studio Corporation. Tous droits réservés. Toutes les autres marques et marques de commerce appartiennent à leurs propriétaires respectifs. BEN 10 ALIEN FORCE utilise Havok®. ©Copyright 1999 – 2009 Havok.com, Inc (et ses concédants de licence). Tous droits réservés. Visitez www.havok.com pour plus de détails.



POUR COMMENCER

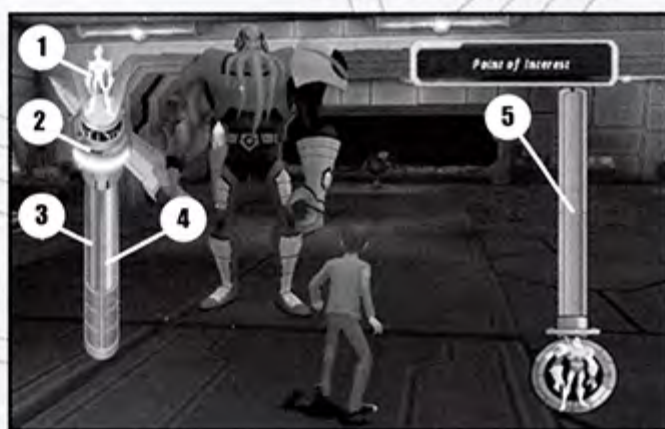


Installe ton système de loisir PlayStation®2 en suivant les instructions fournies avec le système. Vérifie que la console est allumée (l'indicateur Veille est vert). Introduis le disque BEN 10 ALIEN FORCE™: Vilgax Attacks dans la console, face étiquetée orientée vers le haut. Branche les manettes et autres périphériques et suis les instructions à l'écran. Ce manuel sert de référence quant à l'utilisation de ce logiciel de jeu.

Carte mémoire (8 Mo)(pour PlayStation®2)

Pour sauvegarder tes paramètres et tes parties en cours, introduis une carte mémoire (8 Mo) (pour PlayStation®2) dans la fente 1 pour MEMORY CARD de ta PlayStation®2. Tu peux charger des données d'une partie sauvegardée à partir de n'importe quelle carte mémoire (8 Mo) (pour PlayStation®2) contenant des parties sauvegardées.

Écran de jeu



- 1 - Formes alien
- 2 - Expérience Omnitrix
- 3 - Barre de santé
- 4 - Énergie Omnitrix
- 5 - Barre de santé du boss

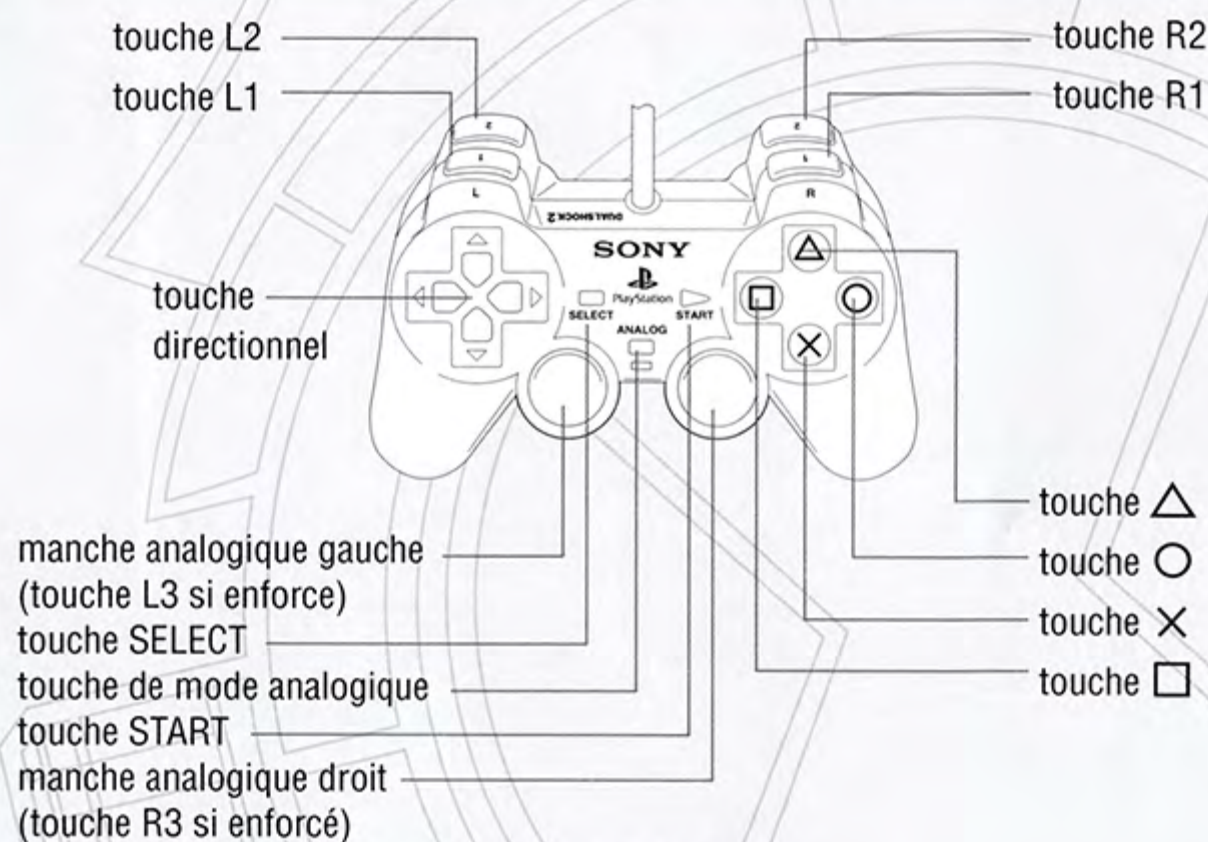
Sauvegarder

BEN 10 ALIEN FORCE™: Vilgax Attacks effectue une sauvegarde automatique à la fin de chaque niveau. Tu dois avoir 606Ko d'espace libre sur ta Carte Mémoire pour sauvegarder ta partie.

Parce que le jeu effectue une sauvegarde automatique à la fin de chaque niveau, ta progression ne sera pas sauvegardée si tu quittes le jeu avant d'avoir terminé un niveau. Les objets, les pouvoirs et l'expérience que tu auras acquis seront quant à eux sauvegardés.

CONTRÔLES POUR LE JEU

CONFIGURATION DE LA MANETTE ANALOGIQUE DUALSHOCK®2



Commandes

Bouton	Actions
manche analogique gauche	Parcourir le menu / Déplacer
manche analogique droit	Déplacer la caméra
Touche X	Sélectionner / Sauter
Touche O	Bloquer & Interagir activez le bouclier (dans le mini jeu)
Touche Δ	Attaque modérée Tirez (dans le mini jeu)
Touche Δ	Retour / Attaque puissante
Touche L1	Parcourir l'Omnitrix
Touche L2	Centrer la caméra derrière Ben Passer le jeu (dans le mini jeu)
Touche R1	Parcourir l'Omnitrix
Touche R2	Attaque spéciale Missile (dans le mini jeu)
Touche START	Mettre le jeu en pause
Touche R3	Activer l'Omnitrix

Unleash the Alien Force!

Get in on all the action at a store near you!

Lâchez l'Alien Force!

Plongez dans l'action en magasin près de chez vous!



BEN 10 ALIEN FORCE™ DVD VOLUME 4
DVD BEN 10 ALIEN FORCE VOLUME 4

**STORYBOOKS, GRAPHIC
NOVELS & ACTIVITY BOOKS**

**LIVRES D'ACTIVITÉS,
DE COLORIAGE ET
D'AUTOCOLLANTS**



**APPAREL
VÊTEMENTS**



CN

CARTOON NETWORK

CARTOON NETWORK, the logo, BEN 10 ALIEN FORCE and all related characters and elements are trademarks of and © 2009 Cartoon Network. All other marks are property of their respective owners.

Limited Warranty

1. LIMITED WARRANTY. D3Publisher of America, Inc. and its parent and affiliates (collectively referred to as "Company") and/or its distributor warrant(s) to the original consumer purchaser of this software product entitled "BEN 10 ALIEN FORCE™: Vilgax Attacks," which includes computer software and any associated media and/or printed materials (together called "Program"), that the recording medium on which the Program is recorded will be free from defects in material and workmanship for 90 days from the date of purchase. If the recording medium is found defective within 90 days of original purchase, you may return the Program and all accompanying materials along with your original receipt to the place you obtained it for a full refund or replacement, subject to such retailer's return policy. This warranty is limited to the recording medium containing the Program as originally provided by Company and is not applicable to normal wear and tear. This warranty shall not be applicable and shall be void if the defect has arisen through abuse, mistreatment, or neglect. Any implied warranties prescribed by statute are expressly limited to the 90-day period described above.

2. To the maximum extent allowed by law, Company, its licensors and subcontractors do not warrant any connection to, transmission over, or results or use of, any network connection or facilities provided (or failed to be provided) through the Program. You are responsible for assessing your own hardware needs and, if applicable, transmission network needs, and the results to be obtained therefrom. YOU EXPRESSLY AGREE THAT USE OF THE PROGRAM IS AT YOUR SOLE RISK. THE PROGRAM IS PROVIDED ON AN "AS IS," "AS AVAILABLE" BASIS, UNLESS SUCH WARRANTIES ARE LEGALLY INCAPABLE OF EXCLUSION. EXCEPT WITH RESPECT TO THE LIMITED CD-ROM WARRANTY AS SET FORTH IN SECTION 1 ABOVE, COMPANY AND ITS LICENSORS DISCLAIM ALL WARRANTIES AND CONDITIONS, WHETHER ORAL OR WRITTEN, EXPRESS OR IMPLIED, INCLUDING WITHOUT LIMITATION ANY IMPLIED WARRANTIES OR CONDITIONS OF MERCHANTABILITY, FITNESS FOR A PARTICULAR PURPOSE, NON-INFRINGEMENT OF THIRD PARTY RIGHTS, AND THOSE ARISING FROM A COURSE OF DEALING OR USAGE OF TRADE, REGARDING THE PROGRAM. COMPANY AND ITS LICENSORS ASSUME NO RESPONSIBILITY FOR ANY DAMAGES SUFFERED BY YOU, INCLUDING, BUT NOT LIMITED TO, LOSS OF DATA, ITEMS OR OTHER MATERIALS FROM DELAYS, NON-DELIVERIES, ERRORS, CAUSED BY COMPANY, ITS LICENSORS, LICENSEE AND/OR SUBCONTRACTORS, OR BY YOUR OWN ERRORS AND/OR OMISSIONS. Company and its licensors make no warranty with respect to any related software or hardware used or provided by Company in connection with the Program except as expressly set forth above.

3. LIMITATION OF LIABILITY. YOU ACKNOWLEDGE AND AGREE THAT COMPANY AND ITS LICENSORS SHALL NOT ASSUME OR HAVE ANY LIABILITY FOR ANY ACTION BY COMPANY OR ITS CONTENT PROVIDERS, OTHER PARTICIPANTS OR OTHER LICENSORS WITH RESPECT TO CONDUCT, COMMUNICATION OR CONTENT OF THE PROGRAM. COMPANY AND ITS LICENSORS SHALL NOT BE LIABLE FOR ANY INDIRECT, INCIDENTAL, SPECIAL, PUNITIVE, EXEMPLARY, OR CONSEQUENTIAL DAMAGES RESULTING FROM POSSESSION, USE, OR MALFUNCTION OF THE PROGRAM, INCLUDING DAMAGES TO PROPERTY, LOSS OF GOODWILL, COMPUTER FAILURE OR MALFUNCTION AND, TO THE EXTENT PERMITTED BY LAW, DAMAGES FOR PERSONAL INJURIES, EVEN IF ADVISED OF THE POSSIBILITY OF SUCH DAMAGES. EXCEPT AS EXPRESSLY PROVIDED HEREIN, COMPANY'S AND ITS LICENSORS' ENTIRE LIABILITY TO YOU AND YOUR EXCLUSIVE REMEDY FOR ANY BREACH OF THIS WARRANTY IS LIMITED SOLELY TO THE TOTAL AMOUNT PAID BY YOU FOR THE PROGRAM, IF ANY. BECAUSE SOME STATES DO NOT ALLOW THE EXCLUSION OR LIMITATION OF LIABILITY FOR CERTAIN DAMAGES, IN SUCH STATES COMPANY'S AND ITS LICENSORS' LIABILITY IS LIMITED TO THE EXTENT PERMITTED BY LAW.

4. GENERAL PROVISIONS. This warranty shall be governed by the laws of the State of California and the United States without regard to its conflicts of laws rules and you consent to the exclusive jurisdiction of the state and federal courts in Los Angeles County, California. The United Nations Convention on Contracts for the International Sale of Goods shall not apply to this Program. This warranty represents the complete warranty concerning the Program between you and Company.

Garantie limitée

1. GARANTIE LIMITÉE. D3Publisher of America, Inc. et ses parents et affiliés (désignés sous le terme générique „Société“) et/ou ses distributeurs garantissent au consommateur acheteur de ce produit logiciel intitulé „BEN 10 ALIEN FORCE™: Vilgax Attacks“, comprenant du matériel logiciel informatique et tout autre média associé et/ou imprimés (désignés sous le terme générique „Programme.“), que le support d'enregistrement sur lequel le Programme est enregistré ne présentera aucun défaut matériel ou de fabrication pour 90 jours à compter de la date d'achat. Si le support d'enregistrement s'avère défectueux sous 90 jours à compter de la date d'achat, vous pouvez rapporter le Programme avec tout le matériel associé, accompagné du reçu d'origine, là où vous l'avez acheté pour un remboursement total ou un échange en fonction de la politique de retour du vendeur. Cette garantie est limitée au support d'enregistrement contenant le Programme comme fourni à l'origine par la Société et ne s'applique pas à l'usure normale. Cette garantie n'est pas applicable et sera annulée si le défaut est causé par un abus d'utilisation, un mauvais traitement ou une négligence de votre part. Toute garantie implicite prescrite par statut est expressément limitée à la période de 90 jours décrite ci-dessus.

2. Dans les pleines limites prévues par la loi, la Société, ses bailleurs de licence et ses sous-traitants ne garantissent aucune connexion, transmission, aucun résultat ou aucune utilisation d'aucune des connexions réseau ou fonctions fournies (ou non fournies) par le Programme. Vous êtes responsable de l'évaluation de vos besoins en matériel informatique et, selon les cas, en matière de transmission réseau, ainsi que des résultats pouvant en être attendus. VOUS RECONNAISSEZ EXPRESSÉMENT QUE L'UTILISATION DU PROGRAMME EST À VOS PROPRES RISQUES. LE PROGRAMME EST FOURNI "TEL QUEL"; "TEL QUE PRÉSENTÉ" SAUF SI LA LOI INTERDIT TOUTE EXCLUSION SUR DE TELLES GARANTIES. À L'EXCEPTION DES TERMES DE LA GARANTIE LIMITÉE POUR CD-ROM FIXÉS DANS LA SECTION 1 CI-DESSUS, LA SOCIÉTÉ ET SES BAILLEURS DE LICENCE REJETENT TOUTES LES GARANTIES ET CONDITIONS, ORALES OU ÉCRITES, EXPLICITES OU IMPLICITES, Y COMPRIS, SANS S'Y LIMITER, TOUTES LES GARANTIES ET CONDITIONS IMPLICITES DE QUALITÉ MARCHANDE, D'APTITUDE À UN EMPLOI SPÉCIFIQUE, DE NON VIOLATION DES DROITS DES TIERS, ET CELLES ÉMANANT D'UN ACCORD OU USAGE COMMERCIAL RELATIF AU PROGRAMME. LA SOCIÉTÉ ET SES BAILLEURS DE LICENCE N'ASSUMENT AUCUNE RESPONSABILITÉ POUR LES DOMMAGES ÉVENTUELS QUE VOUS POURRIEZ SUBIR, Y COMPRIS, SANS S'Y LIMITER, LA PERTE DE DONNÉES, ÉLÉMENTS OU AUTRES MATÉRIEAUX RÉSULTANT D'UN RETARD, D'UN DÉFAUT DE LIVRAISON OU D'ERREURS DE LA PART DE LA SOCIÉTÉ, SES BAILLEURS DE LICENCE, SES LICENCIÉS ET/OU SOUS-TRAITANTS, OU ENGENDRÉS PAR VOS PROPRES ERREURS ET/OU OMISSIONS. La Société et ses bailleurs de licence n'accordent aucune garantie relative à quelque logiciel ou matériel informatique que ce soit associé et utilisé ou fourni par la Société avec le Programme, sauf comme indiqué expressément ci-dessus.

3. RESPONSABILITÉ LIMITÉE VOUS RECONNAISSEZ ET ACCEPTEZ QUE LA SOCIÉTÉ ET SES BAILLEURS DE LICENCE N'ASSUMENT AUCUNE RESPONSABILITÉ ET NE SAURAIENT ÊTRE TENUS POUR RESPONSABLES DE QUELQUE ACTION QUE CE SOIT DE LA SOCIÉTÉ OU DE SES FOURNISSEURS DE CONTENU, D'AUTRES PARTICIPANTS OU BAILLEURS DE LICENCE EN RAPPORT AVEC LA CONDUITE, LA COMMUNICATION OU LE CONTENU DU PROGRAMME. LA SOCIÉTÉ ET SES BAILLEURS DE LICENCE NE SAURAIENT ÊTRE TENUS POUR RESPONSABLES DES DOMMAGES INDIRECTS, FORTUITS, SPÉCIAUX, PUNITIFS, EXEMPLAIRES OU CONSÉCUTIFS À OU RÉSULTANT DE LA POSSESSION, L'UTILISATION OU LE MAUVAIS FONCTIONNEMENT DU PROGRAMME, PARMIS LESQUELS LES ATTEINTES À LA PROPRIÉTÉ, LA PERTE DE PROFIT, LES DÉFAILLANCES INFORMATIQUES ET, DANS LA LIMITE PRÉVUE PAR LA LOI, LES DOMMAGES POUR BLESSURES CORPORELLES, MÊME EN CAS DE MISE EN GARDE PRÉALABLE CONTRE DE TELS DOMMAGES. SAUF DANS LE CADRE MENTIONNÉ EXPRESSÉMENT DANS LE PRÉSENT DOCUMENT, LA RESPONSABILITÉ DE LA SOCIÉTÉ ET DE SES BAILLEURS DE LICENCE ENVERS VOUS, ET VOTRE RECOURS EXCLUSIF POUR TOUT MANQUEMENT À CETTE GARANTIE SONT LIMITÉS EXCLUSIVEMENT AU MONTANT TOTAL QUE VOUS AVEZ DÉBOURSÉ POUR LE PROGRAMME EN CAS D'ACHAT. CERTAINS ÉTATS NE PERMETTANT PAS L'EXCLUSION OU LA LIMITATION DE LA RESPONSABILITÉ POUR CERTAINS DOMMAGES, L'ÉTENDUE DE LA RESPONSABILITÉ DE LA SOCIÉTÉ ET DE SES BAILLEURS DE LICENCE EST LIMITÉE COMME PRÉVU PAR LA LOI.

4. DISPOSITIONS GÉNÉRALES. Cette garantie est régie par les textes de loi de l'État de Californie et des États-Unis indépendamment de ses principes législatifs conflictuels, et vous vous soumettez à la juridiction exclusive de la cour d'état fédérale du comté de Los Angeles en Californie. La Convention des Nations Unies sur les contrats de vente internationale de biens ne s'applique pas à ce programme. Cette garantie représente la totalité de la garantie concernant le Programme entre la Société et vous.

It's time for you to be the hero!

Transform playtime to hero time with all new BEN 10 toys!

À vous de jouer les héros!

Jouez aux héros avec 10 nouveaux jouets BEN 10!



**GALVANIC
GUNSHIP**

**GALVANIC
LE VAISSEAU**



**ALIEN CREATION CHAMBER
CHAMBRE DE CRÉATION D'ALIEN**



**ULTIMATE OMNITRIX
L'OMNITRIX ULTIME**



**ALIEN CREATION
CHALLENGE**

**DÉFI CRÉATION
D'ALIEN**